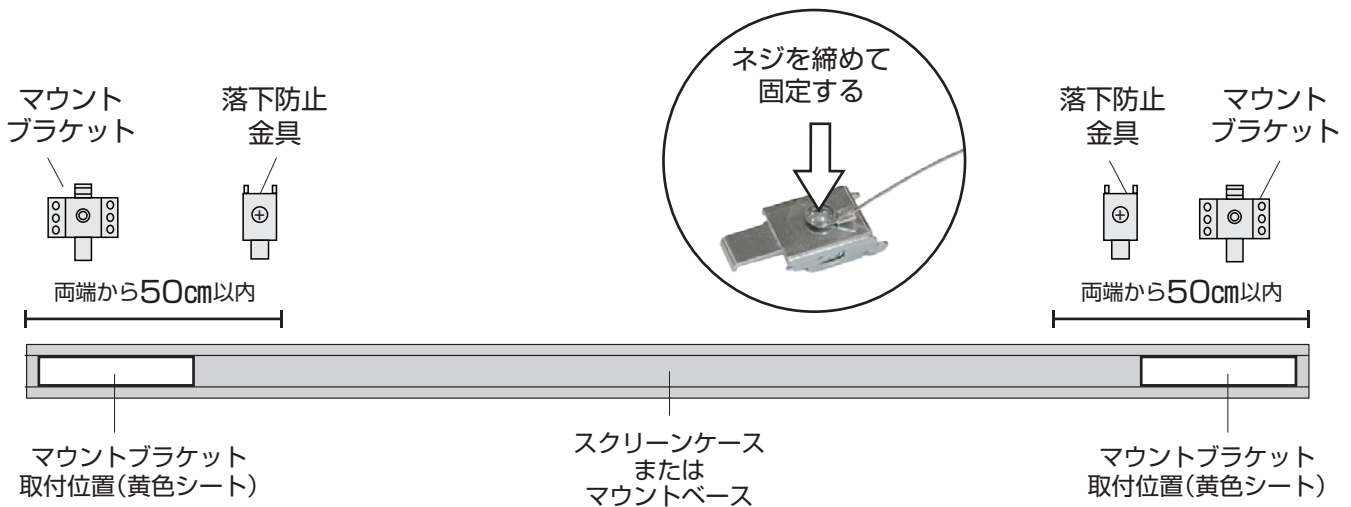


# 落下防止金具の設置について

落下防止金具は使い方を誤ると、危険な状態が生じる可能性があります。  
正しくお使いいただくために、ご使用になる前に必ずこの取扱説明書をお読みください。  
お読みになった後は、いつでも読むことのできる場所に大切に保管してください。

## ■ 落下防止金具の設置方法

- ① スクリーンケース、またはマウントベースの両端から左右それぞれ50cm内側の範囲内に落下防止金具をはめ込み、ドライバー等でネジを締めて固定します。

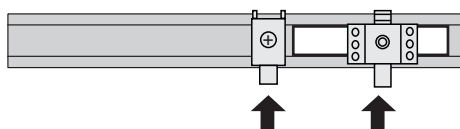


**注意**

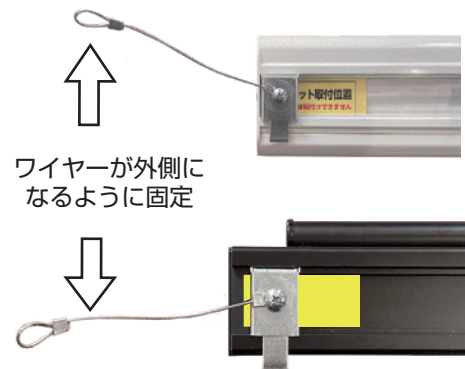
- ・「落下防止金具」は、左右1ヶ所ずつ(計2個)取り付けてください。
- ・「落下防止金具」はスクリーンを固定するための金具ではありません。地震や施工不良など予期せぬ落下に対して、より安全を守るために設置する金具です。必ず、「マウントブラケット」とセットで固定してください。

## ⚠️ 落下防止金具を固定するときの注意点

- ・ 落下防止金具のワイヤーがスクリーンの外側になるようにして固定してください。
- ・ マウントブラケットのレバーと落下防止金具のレバーが同じ向きになるよう固定してください。



レバーが同じ向きになるように固定



② プロジェクタースクリーン本体を持ち、天井・または壁に設置します。

**⚠ 設置後に必ずご確認ください**

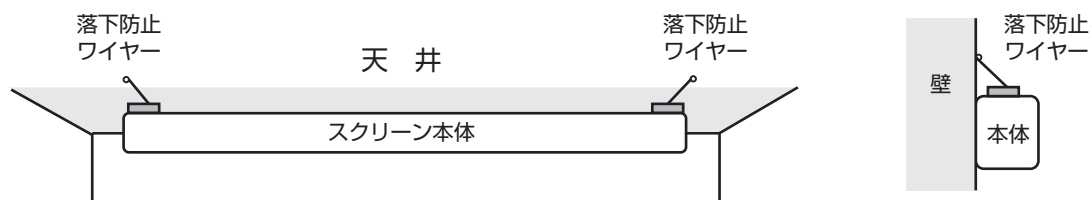
スクリーン設置後、確実に天井または壁にしっかりと固定されているか本体を前後に揺らして確認してください。



③ 両端に出ている落下防止金具のワイヤーを、天井または壁にそれぞれ固定します。

**⚠ 注意**

- ・落下防止金具のワイヤーは製品本体と天井(または壁)にたるみができないよう固定してください。
- ・スクリーン設置後は落下防止ワイヤーを外さないでください。
- ・落下防止金具のワイヤーは十分に下地が補強されている部分に固定してください。



※ 落下防止金具のワイヤーを固定するネジ、フックなどは付属されておりません。  
お手数ですが、お客様自身がホームセンターなどでご準備ください。

**⚠ 設置上の注意点**

- ・落下防止金具のワイヤーを取り付ける場所の強度は十分か、事前に確認してください。
- ・落下防止金具のワイヤーに変形・切れがないかご確認ください。万が一、異常がある場合は設置しないでください。
- ・落下防止金具のワイヤーをカラビナなどで固定する場合は、正しく閉まっていることをご確認ください。
- ・温度差の激しい場所での設置はしないでください。ワイヤーにサビが発生する可能性があります。
- ・落下防止金具を分解・改造はしないでください。製品の安全性に欠ける可能性があります。
- ・落下防止金具のワイヤーにサビやたるみがないか、定期的にご確認ください。

**修理を依頼される時**

万が一、故障が起きた場合は、お買上げの販売店までお申し出ください。



株式会社 シアターハウス

〒910-0122 福井市石盛町613

TEL 0776-56-0325 / FAX 0776-56-2647

e-mail shop@theaterhouse.co.jp